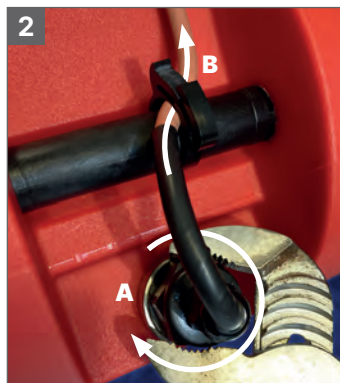


Sentinel JetFlush Rapid+

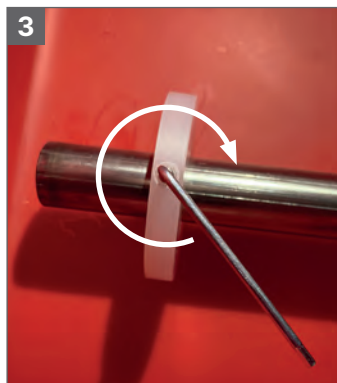
Istruzioni per l'assemblaggio del sistema riscaldante



1 Inserire la resistenza riscaldante nel serbatoio.



2 (A) Serrare la resistenza con un utensile manuale. (B) Fissare il cavo arancione all'asse della ruota.



3 Applicare l'anello di supporto alla resistenza (all'interno del serbatoio) e serrarlo.



4 Spingere in basso il tubo flessibile giallo.



5 Rimuovere il tappo dell'alloggiamento della sonda.



6 Portare in avanti pannello di controllo e sonda passando sotto l'impugnatura.



7 Passare il cavo della sonda sotto la copertura.



8 Inserire la sonda nel serbatoio.



9 Infilare il cavo arancione nella scanalatura della placca posteriore.



10 Passare il cavo del pannello di controllo dietro la valvola di alimentazione dell'acqua.



11 Ricollegare il tubo giallo alla valvola di ingresso dell'acqua.



12 Avvitare manualmente il pannello di controllo alla piastra posteriore (non usare cacciaviti elettrici).